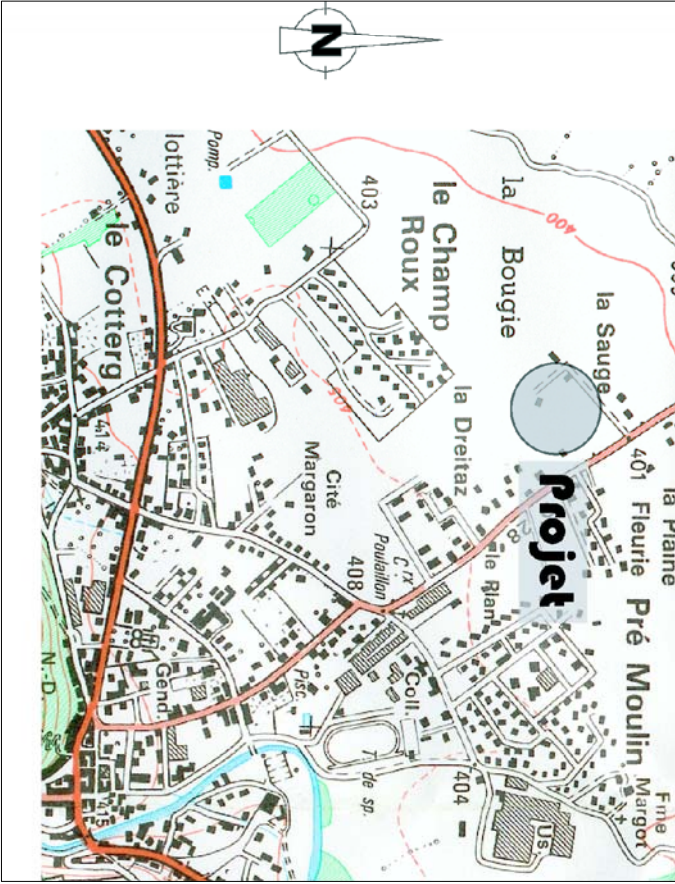


Commune de Lunes

Lieudit : Jolivie

Section : AS

Parcelle N° : 1251



<http://www.editions-eyrolles.com/>

<http://www.nemetschek.fr/>

Du projet 3D au DPE, avec Allplan

JPG

Plan de situation

Décembre 2009

Ech : 1/25 000

Propriété de M. et M^{me}
Colin Pierre-Olivier

CADASTRE :

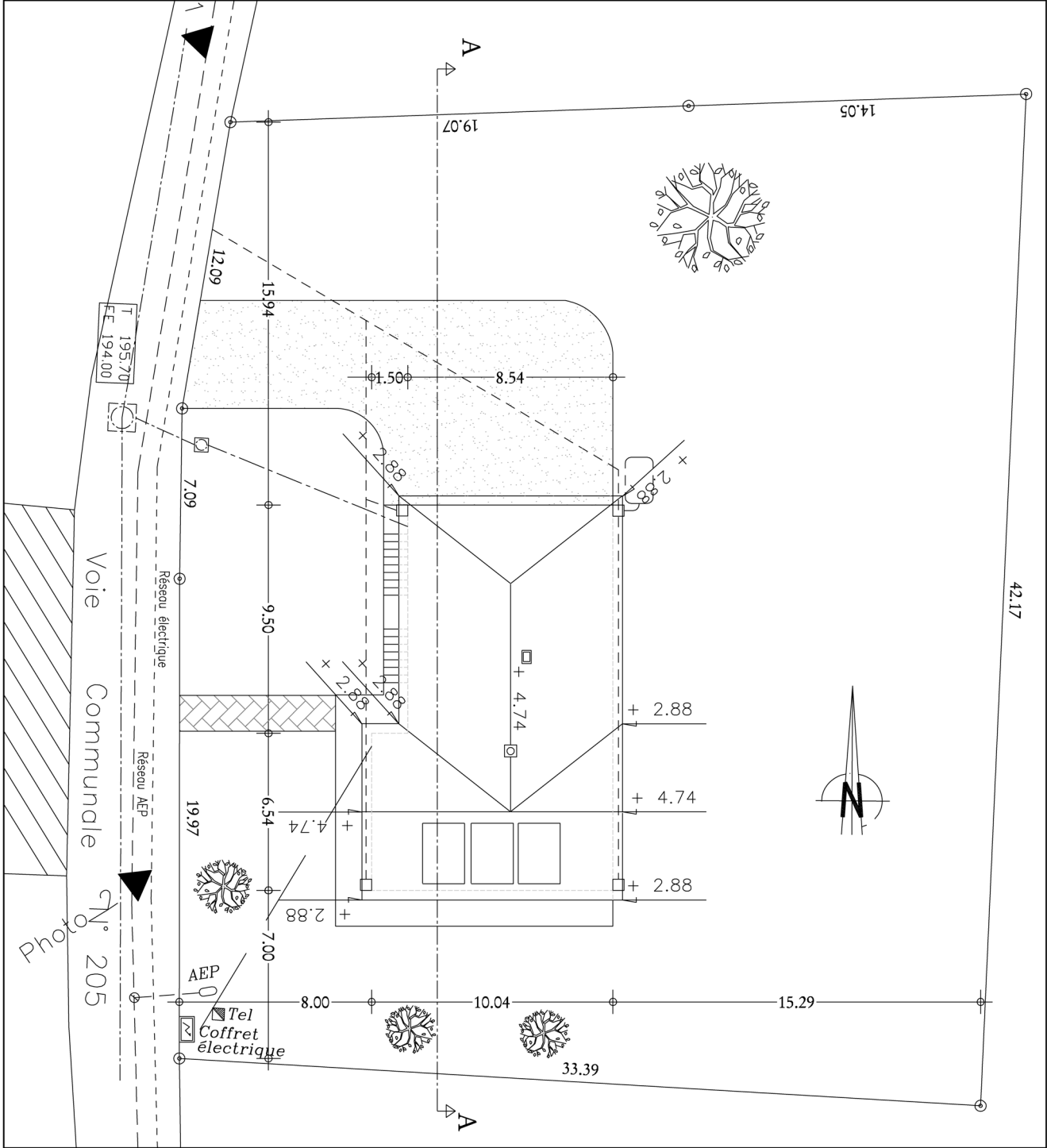
Section : AS
Lieu dit : Jolievie
Numéro : 1251
Contenance : 13a 75ca

LEGENDE :

---	Réseau électrique
---	Réseau AEP
---	Tranchée commune
---	Réseau E.U.
---	Réseau eaux pluviales
+ 2.88	Niveau de la couverture
Niv 0.00 = 198.00 N.C.F.	

0 5 10 m
1cm = 5 m

Photo



<http://www.editions-eyrolles.com/>

<http://www.nemetschek.fr/>

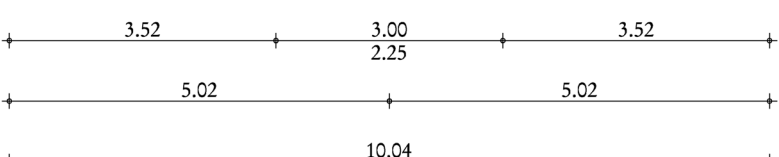
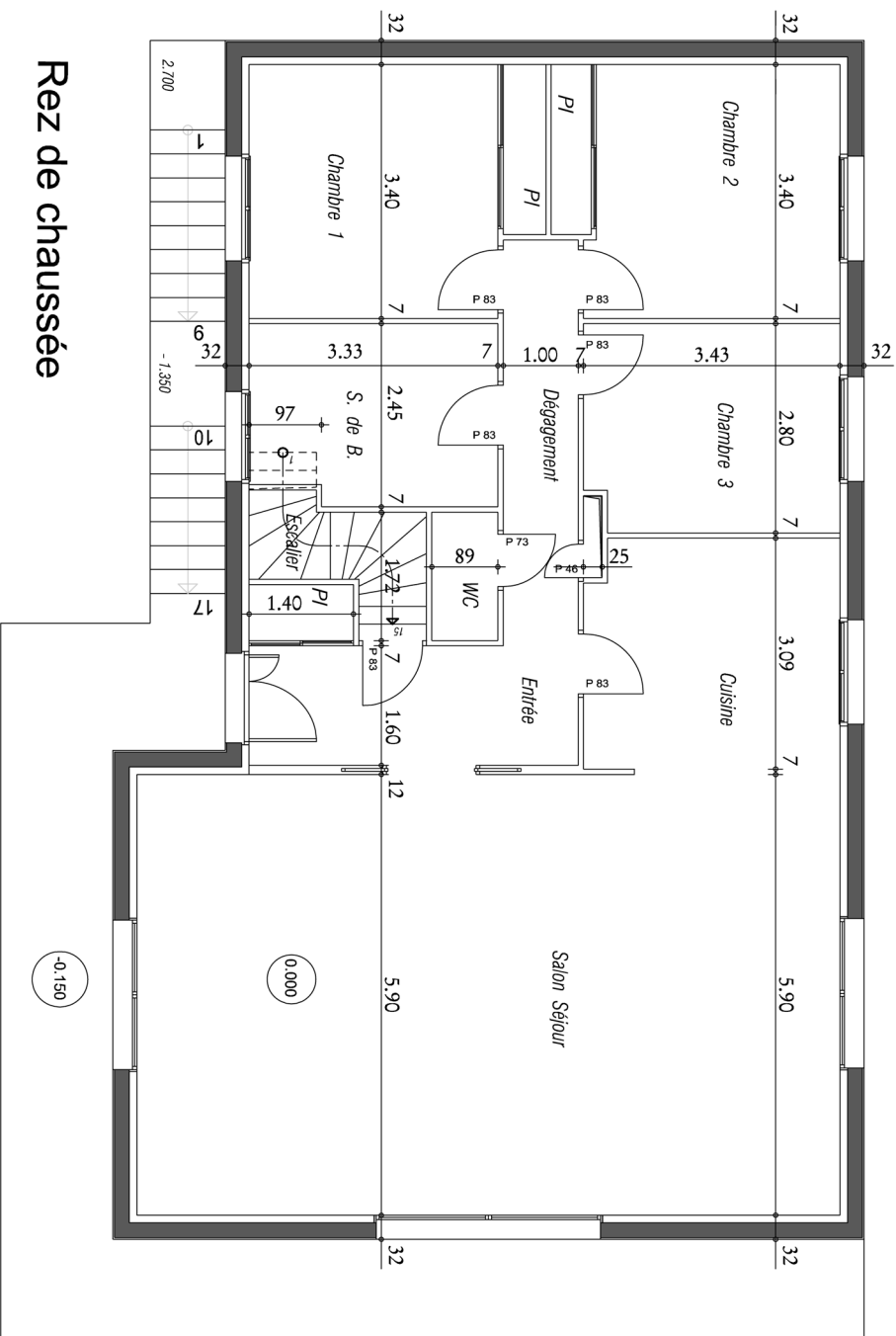
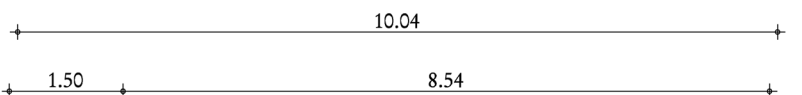
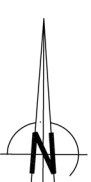
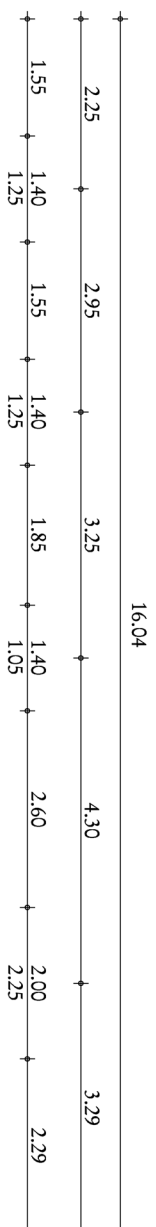
Du projet 3D au DPE, avec Allplan

JPG

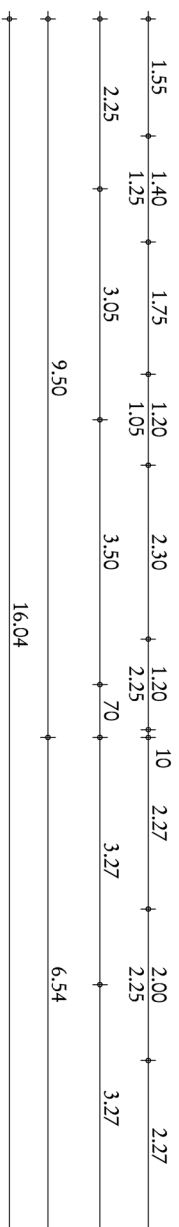
Plan masse

Décembre 2009

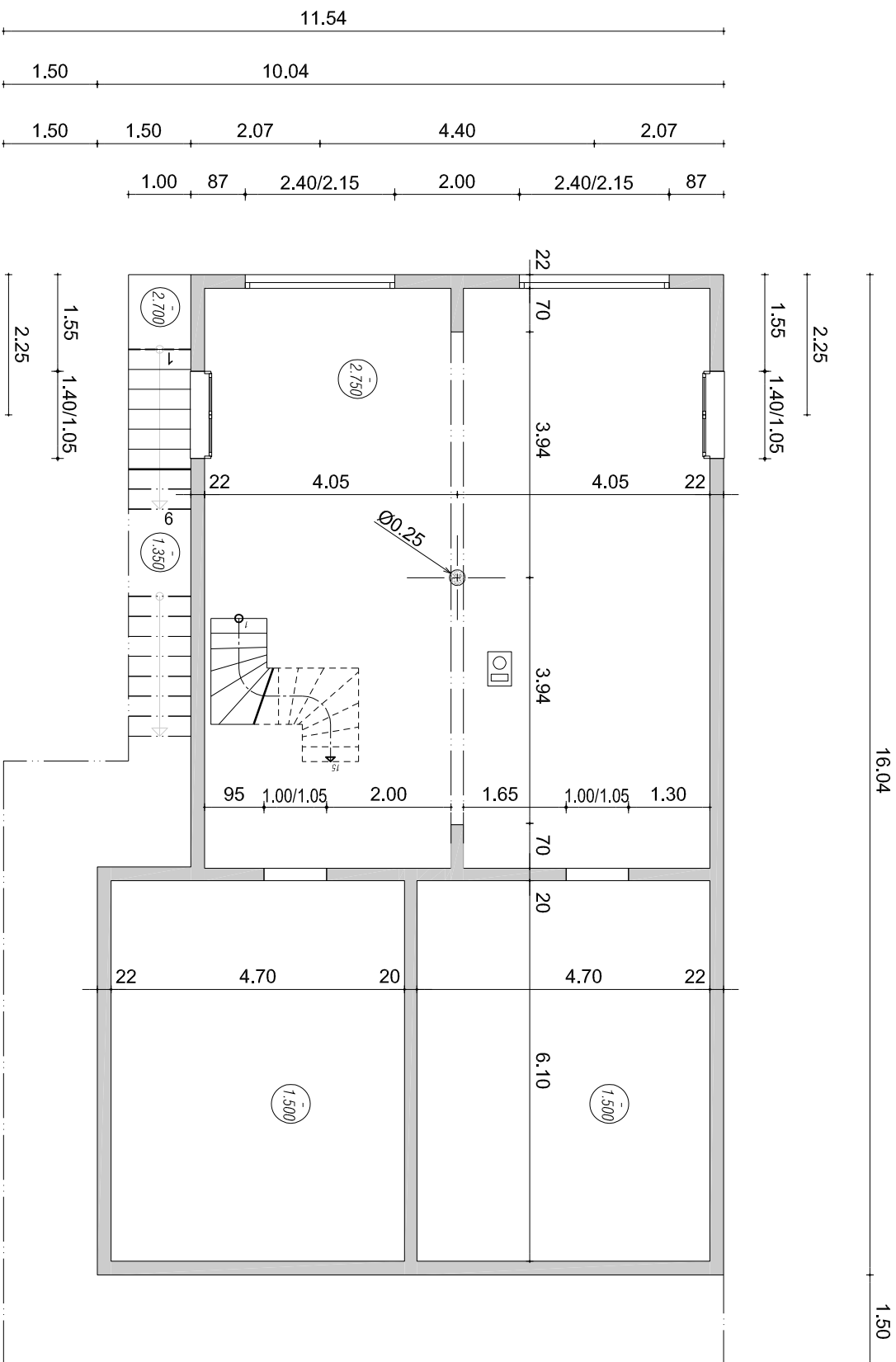
Ech : 1/250

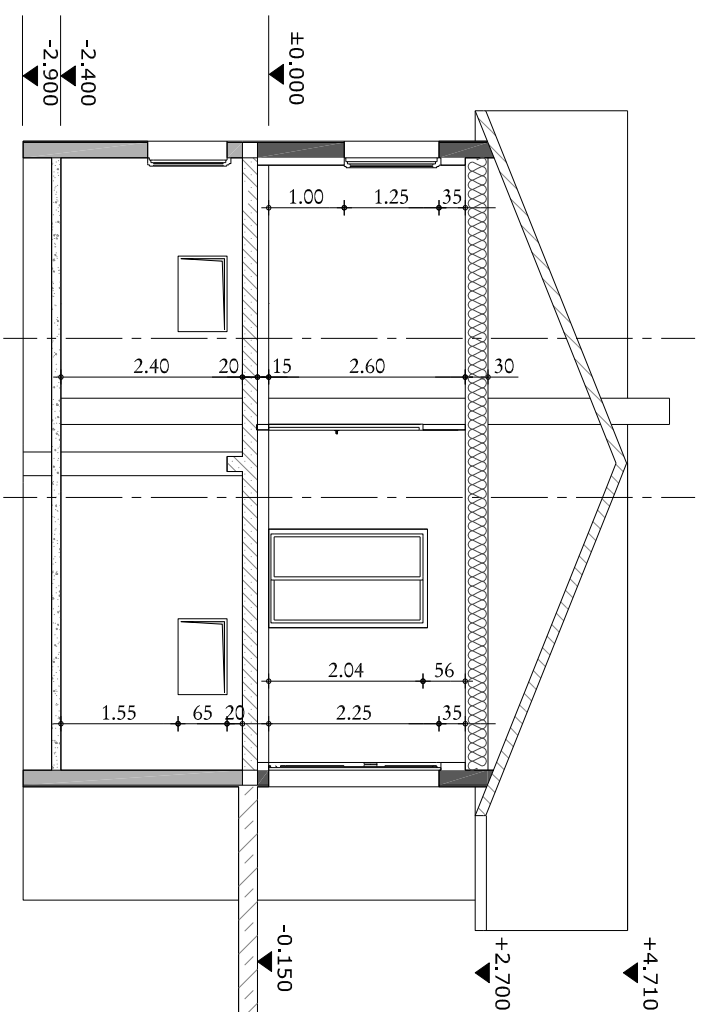


Rez de chaussée



niveau 0.00 du RDC
au niveau 198.00 NGF





Remarque : ce n'est qu'une coupe de principe. Les détails de construction sont décrits dans le chapitre "principe constructif"

<http://www.editions-eyrolles.com/>

<http://www.nemetschek.fr/>

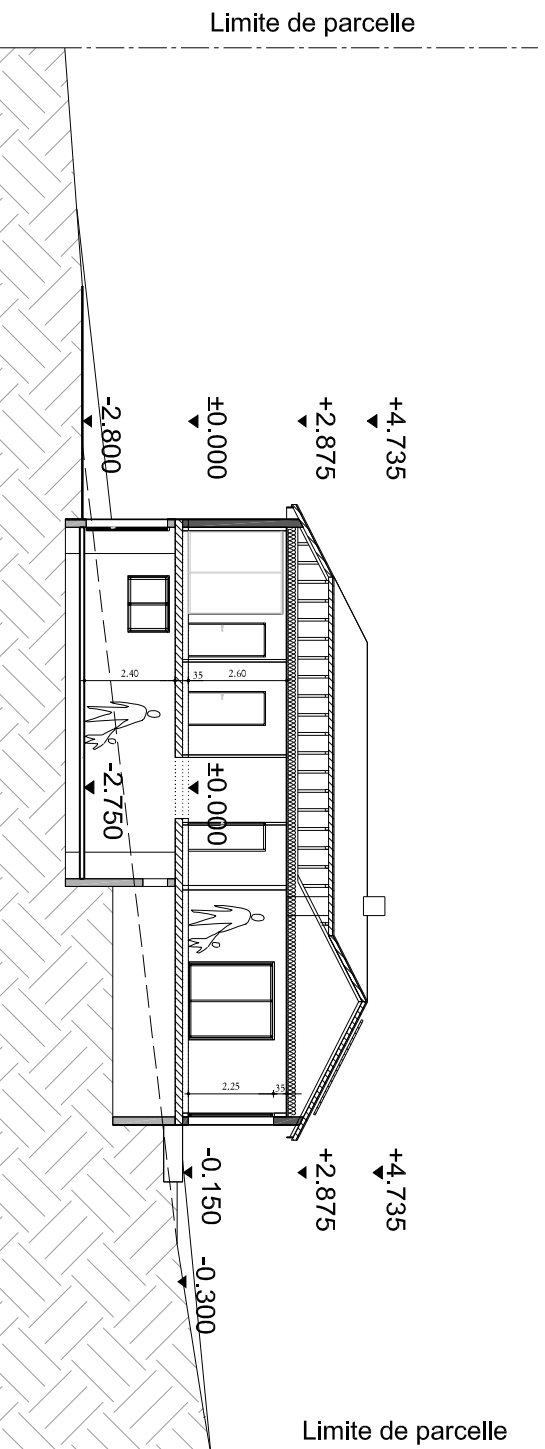
Du projet 3D au DPE, avec Allplan

JPG

Coupe verticale transversale

Décembre 2009

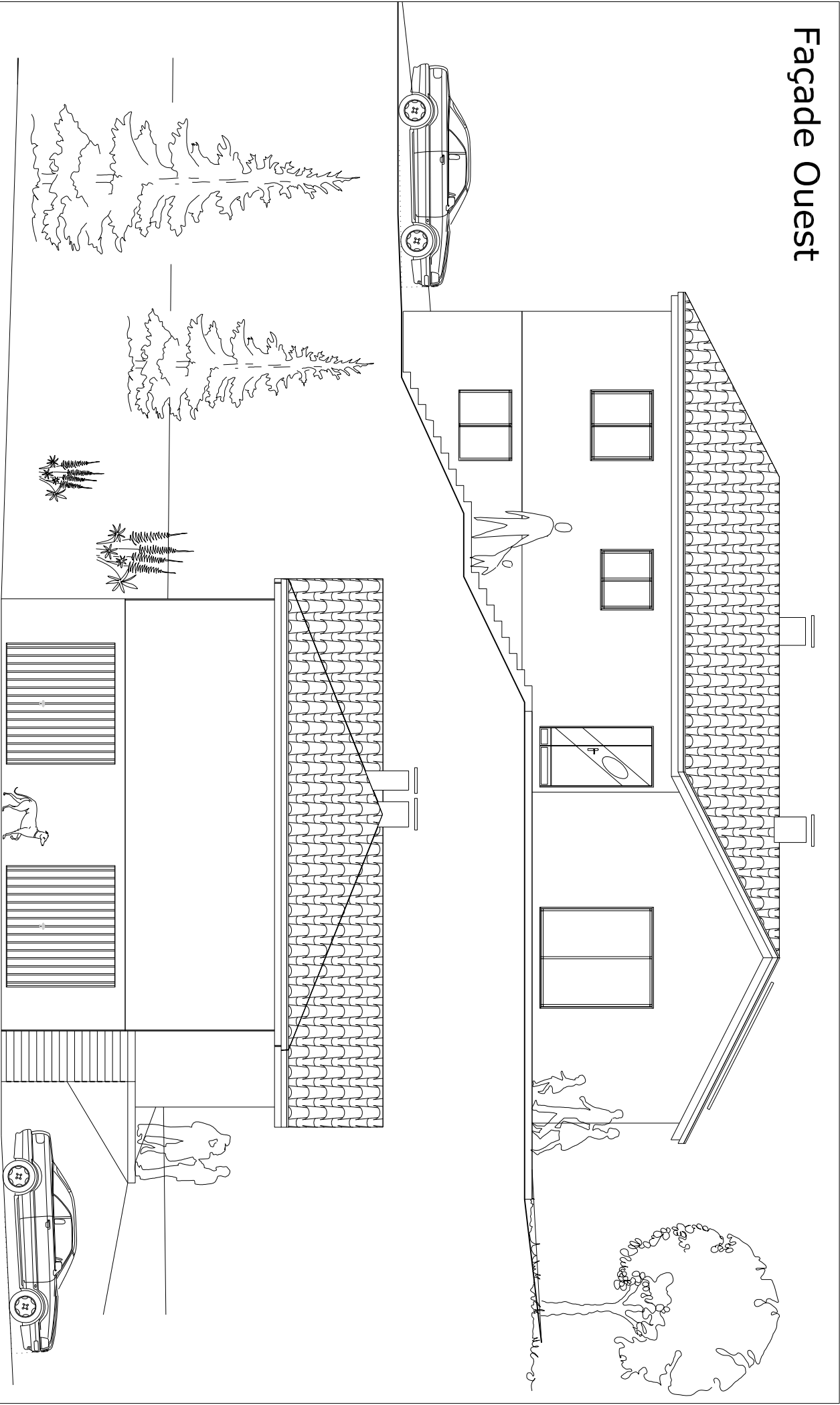
Ech : 1/100



Plan en coupe A A du terrain et de la construction

Remarque : ce n'est qu'une coupe de principe. Les détails de construction sont décrits dans le chapitre "principe constructif"

Façade Ouest

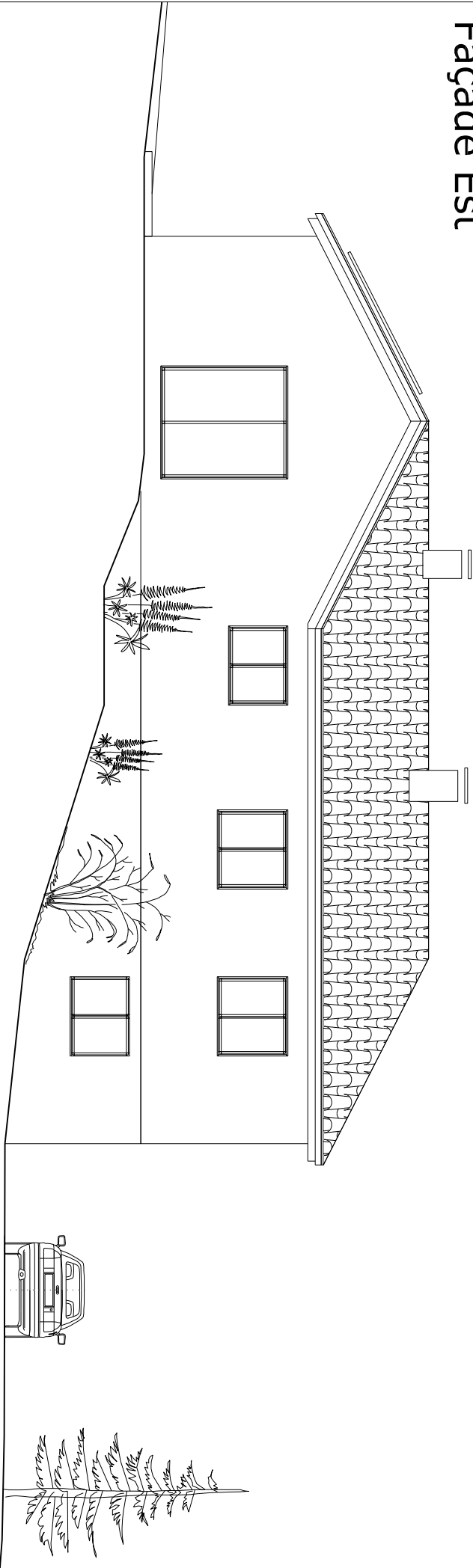


Façade Nord

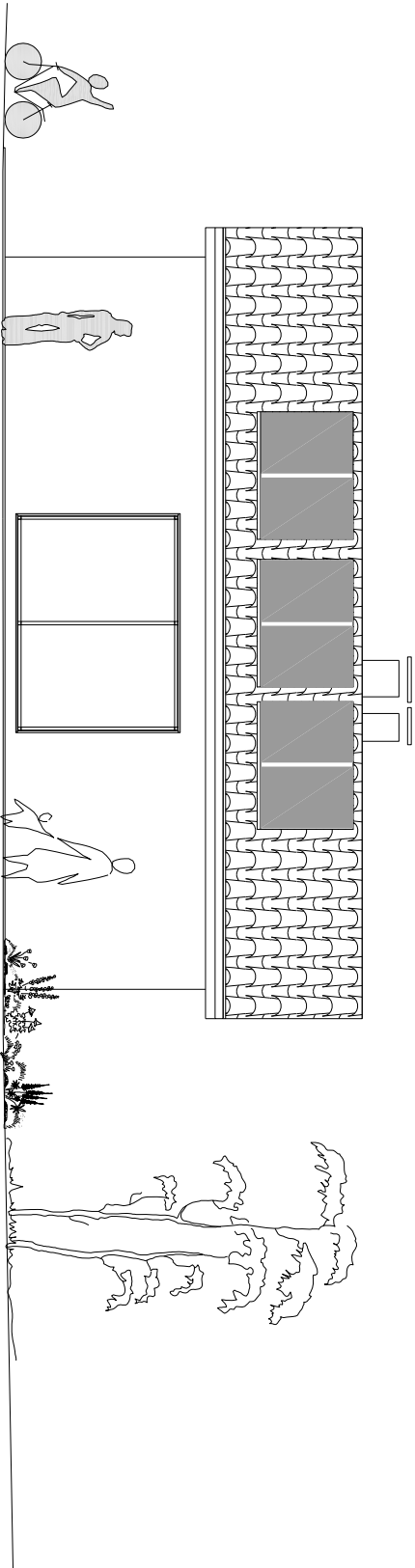
http://www.editions-eyrolles.com/	<i>Du projet 3D au DPE, avec Allplan</i>		Façades Nord & Ouest	
http://www.nemetschek.fr/			Décembre 2009	Ech : 1/100

JPG

Façade Est



Façade Sud



<http://www.editions-eyrolles.com/>

<http://www.nemetschek.fr/>

Du projet 3D au DPE, avec Allplan

JPG

Façades Sud & Est

Décembre 2009

Ech : 1/100



Photographie 1



Photographie 2



Insertion

http://www.editions-eyrolles.com/	<i>Du projet 3D au DPE, avec Allplan</i>	
http://www.nemetschek.fr/		
		Insertion
		Décembre 2009
		Ech :